



5è aniversari de la Fundació de PortAventura World

La Fundació PortAventura ha donat 5 milions d'euros i donat suport a més de 34.000 infants en risc d'exclusió en aquests 5 anys.

Des que va iniciar les seves activitats el 2011, la Fundació PortAventura ha col·laborat en projectes emblemàtics com la construcció d'una nova UCI pediàtrica a l'Hospital Sant Joan de Déu, que es convertirà en un referent europeu, i ha mantingut una estreta col·laboració amb diferents entitats com Down Catalunya, Banc dels Aliments, Associació Provincial de Paràlisi Cerebral "La Muntanyeta", o AFANOC.

La **Fundació PortAventura** està de celebració. El **Sr. Arturo Mas-Sardà, President del Consell d'Administració de PortAventura World**, ha explicat que *"En 2011 PortAventura va decidir crear la Fundació per tal de canalitzar i impulsar l'acció social que la companyia desenvolupava dins la seva estratègia de Responsabilitat Social Corporativa. L'objectiu és millorar la qualitat de vida al major nombre possible de nens i joves amb malalties, amb capacitats especials i en risc d'exclusió econòmica. Sent aquests els eixos de l'activitat de la Fundació"*.

La **Fundació PortAventura** obté els recursos necessaris per desenvolupar la seva activitat principalment de l'aportació de PortAventura World, que anualment destina el **0,7% dels seus beneficis a aquest fi**. Així mateix s'han desenvolupat esdeveniments de *fundraising* per a captar fons com el **Sopar Solidari**, que s'ha convertit en només cinc edicions en l'esdeveniment solidari més important de Tarragona, la **Cursa Solidària** amb el gran alicient d'un recorregut dins de PortAventura Park, i el 2015 el **Primer Torneig Solidari de Golf** que va esgotar totes les places disponibles en la seva primera edició. Cal destacar l'èxit **d'aquestes activitats** solidàries que han acumulat **més de 11.000 participants en aquests anys**.



La Fundació PortAventura desenvolupa les seves activitats a través del finançament de **projectes**, el desenvolupament **d'activitats de sensibilització a la societat** i la realització d'altres **accions solidàries** que han ocupat el dia a dia en aquests cinc anys.

Projectes

El projecte que marcarà de manera determinant els propers anys de la Fundació PortAventura serà la **construcció de la nova UCI pediàtrica de l'Hospital Sant Joan de Déu. La fundació ha donat 3 milions d'euros per finançar la seva construcció**. D'aquesta manera, la nova UCI multiplicarà per quatre la superfície actual destinada als pacients, seguint el model de la UCI de l'Hospital de Boston, considerada a nivell mundial com la referència en aquest tipus d'instal·lacions. **El projecte s'ha ampliat amb la instal·lació d'àrees de joc dins de l'hospital i un parc inclusiu infantil** inspirat en les àrees temàtiques de PortAventura Park, per tal de portar l'alegria de PortAventura als infants usuaris de l'hospital; **la visita dels personatges de PortAventura i un "pack d'alta"** amb entrades completen la col·laboració entre les dues entitats.

Altres projectes als quals s'han realitzat diferents donacions, són els que han portat a terme entitats com el Banc dels Aliments a les Comarques de Tarragona, Projecte Home Tarragona, Fundació Estela, SMC Salut Mental de Catalunya, Associació Down Tarragona, Fundació Casa Sant Josep, Pere Mata de Reus i la Fundació Pasqual Maragall entre d'altres. Aquest passat 2015, es va col·laborar amb la "Associació Pàdel amb Tu", un nou projecte d'esport inclusiu que es va dur a terme a les instal·lacions municipals de Salou.

Sensibilitzar la societat

En els seus fins fundacionals la Fundació també es va fixar com a objectiu sensibilitzar la societat a prop d'altres realitats que són poc conegudes, i per això s'organitzen activitats a PortAventura Park amb altres entitats. Cada any s'organitzen esdeveniments solidaris, com **"Posa't la gorra" d'AFANOC: tot un referent a Catalunya, amb una trajectòria de més de 90.000 assistents**, els beneficis es destinen a "La casa dels Xuclis", que acullen les famílies que han de desplaçar-se a Barcelona per tractar als seus fills amb càncer.



Un altre exemple són: la "**Jornada del cor**" organitzada al costat de l'**Associació de caridopaties congenites ia la Fundació SHE, que impulsa l'Dr.Valentí Fúster**, promovent des de la diversió, una vida saludable amb una millor alimentació i la pràctica de l'esport, així com la jornada "**Fent amics**" de **Down Catalunya** on els nens amb Síndrome de Down mostren que estan capacitats per a qualsevol activitat. Aquesta jornada ha superat els **20.000 assistents des de 2011**.

Accions solidàries

Així mateix, la Fundació ha desenvolupat, al seu dia a dia, fins a **1.000 accions solidàries** en cinc anys, realitzades al costat de centenars d'entitats del territori: donació de mobiliari a centres especials d'ocupació, ordinadors a escoles i instituts, lliurament de kits d'aliments amb el suport de l'Associació de voluntaris de Vila-seca, etc ... i facilitant l'accés a l'oci a més de 23 mil nens en situació greu d'exclusió social. Aquestes són algunes de les peticions que aquesta Fundació atén diàriament.

Finalment cal destacar, tal com ens comenta el **Sr. Arturo Mas-Sardá** que "*És molt important per a PortAventura el compromís social amb el territori, que es reflecteix en la publicació anual d'una **Memòria de Responsabilitat Corporativa**, que és auditada per una entitat certificadora externa, i que recull totes les activitats que realitza la Fundació, incloent els projectes, activitats de sensibilització i accions solidàries, entre d'altres*".

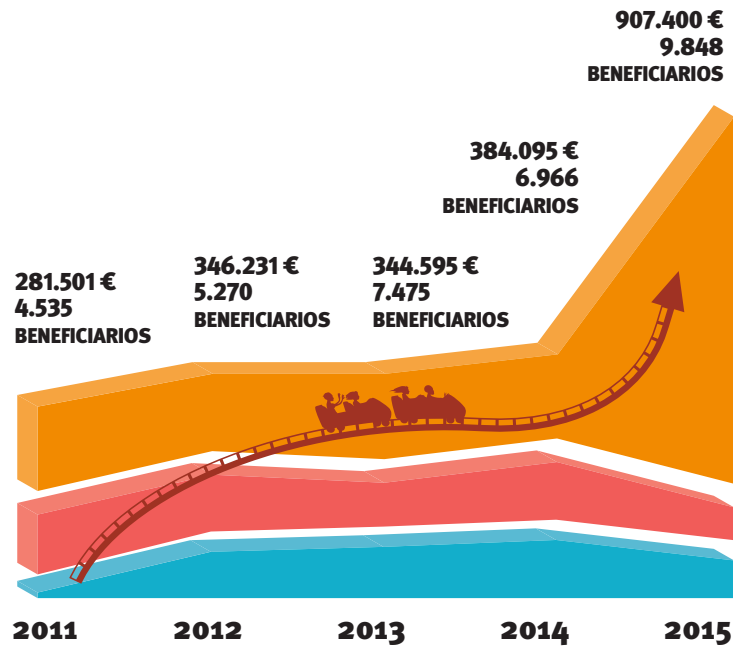
Sobre la Fundació PortAventura

La Fundació, la finalitat és d'interès general, té com a objectiu contribuir al benestar de la societat ia la millora de la qualitat de vida de les persones en risc d'exclusió social, especialment nens i joves; actuant amb ells de manera directa o conjuntament amb les seves famílies, així com indirectament mitjançant el suport a altres fundacions o institucions www.fundacioportaventura.org

Proyectos y Acciones Solidarias

Hemos destinado los fondos recaudados a niños y jóvenes con:

- ENFERMEDADES
- CAPACIDADES ESPECIALES
- EXCLUSIÓN SOCIAL



ENFERMEDADES

- 8.558** BENEFICIARIOS
- 930.886 €** APORTADOS
- 3.000.000 €** NUEVA UCI HOSPITAL SANT JOAN DE DÉU
- "Posa't la gorra" AFANOC (desde 2002)
- "Jornada del corazón" AICECC y Fundación SHE (desde 2013)
- "Día sin gluten" Associació celíacs de catalunya (desde 2013)
- "Petits valents" Hospital Sant Joan de Déu (desde 2015)
- Marató de TV3
- Teaming (Apoyo a 7 proyectos)
- Nueva UCI pediátrica Hospital Sant Joan de Déu

CAPACIDADES ESPECIALES

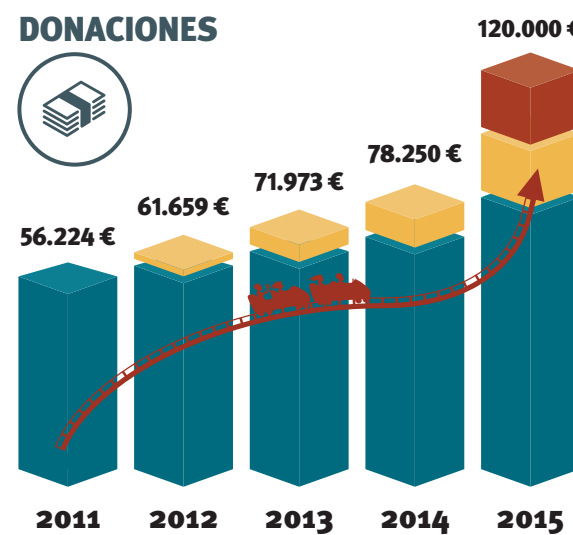
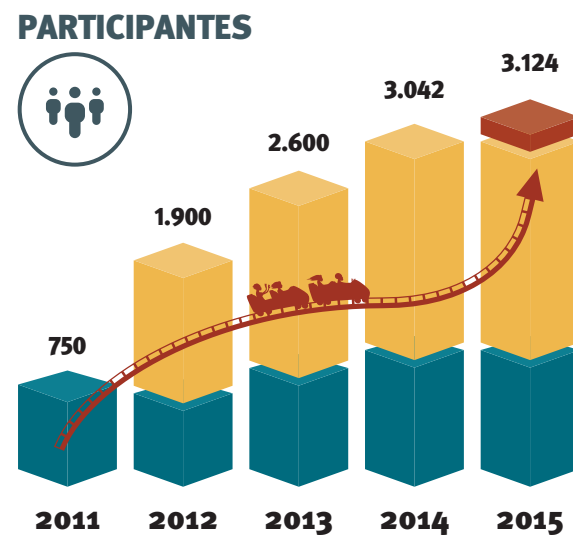
- 2.745** BENEFICIARIOS
- 487.238 €** APORTADOS
- "Haciendo amigos" Down Catalunya (desde 2011)
- Agafa't al 21" (Down Tarragona)
- Fundació Onada (inserción laboral)
- "Pàdel amb Tu" (Deporte inclusivo)
- Parques inclusivos en Escola SOLC y Salou
- Teaming (Asociación "La Muntanyeta")
- Huerto terapéutico Aigüesverds

EXCLUSIÓN SOCIAL

- 22.792** BENEFICIARIOS
- 345.698 €** APORTADOS
- "Sonríe por la infancia" FEDAIA (desde 2012)
- "Voluntaris per Vila-seca" (kid alimentos)
- Cruz Roja (kid alimentos recién nacidos)
- Teaming (Fundació Bona nit)

Eventos fundraising Fundación PortAventura

Conseguimos fondos para proyectos gracias a la aportación del 0,7% del beneficio de PortAventura y el 100% del beneficio de nuestros eventos de fundraising:



CENA SOLIDARIA

- 4.444** PARTICIPANTES
- 334.199 €** DONADOS
- Associació Provincial de Paràlisi Cerebral
- Banc dels Aliments a les Comarques de Tarragona
- Fundación Nous horitzons
- Projecte Home
- Alzheimer

CARRERA SOLIDARIA

- 6.900** PARTICIPANTES
- 32.907 €** DONADOS
- Banc dels Aliments a les Comarques de Tarragona
- Fundació Estela
- SMC Salut Mental de Catalunya
- Associació Down Tarragona

TORNEO GOLF

- 72** PARTICIPANTES
- 20.000 €** DONADOS
- Casa Sant Josep